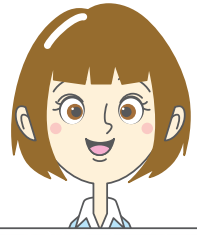


新たな原料原産地表示制度 経過措置期間が残り半年に！

2022年3月31日で経過措置期間が終了します



加工食品の
原産地表示の義務化

原材料名: 魚肉(すけそうだら(アメリカ)、

原料原産地表示制度とは

加工食品に使用された原材料の原産地を表示する制度のことです。
表示をする必要がある原材料が生鮮食品の場合は、その産地が表示されます。
加工食品の場合はその製造地が表示されます。

原材料名 大豆(国産) 原材料名 豚肉(カナダ) 原材料名 ぶどう(アメリカ(カルフォルニア))

原材料名 小麦粉(国内製造)、… 原材料名 りんご果汁(ドイツ製造)、…

原材料名 皮(卵、小麦粉、砂糖)(国内製造)、…



ポイント 重量割合が最も高い原料 1 つを表示します

- 名称 食肉製品(蒸し鶏)
- 原材料名 鶏むね肉(タイ産)、食塩/調味料…

原料原産地表示のメリット

今まで原材料の原産地の情報が全く提供されていなかった加工食品に、新たに原産地が表示されるため、消費者が表示を見ながら商品を選べるようになります。



このパンの小麦粉は
北海道産の小麦を使用
してるわ

Q 1番多い原材料以外には原産地は表示されないのですか？

A 表示する義務はありません。2番目以降の原材料にも自主的な取組みとして表示することは望ましいです。

- 名称 そうざい(筑前煮)
- 原材料名 ごぼう(国産)、にんじん(中国産)、…

義務

任意

- 名称 惣菜(サラダ)
- 原材料名 キャベツ(栃木県)、たまねぎ(群馬県)、…

義務

任意

Q もし表示が適正でなかった場合は？

A 原料原産地について虚偽の表示がされた食品を販売した個人は、2年以下の懲役又は200万円以下の罰金に。
法人は、前述の行為者を罰するほかに、1億円以下の罰金に処せられることとなります。



正確な使用原材料の産地を表示しましょう



豚肉(国産)、醤油、…

本当は
豚肉(ブラジル産)、醤油、

罰金

販売代理店

おぜき包装株式会社

〒566-0064 大阪府摂津市鳥飼中3丁目3番47号
TEL.072-650-3701 FAX.072-650-3715
URL <http://www.ozeki-housou.jp/>



Q 「国内製造」「イタリア製造」とよく見かけますがどういう意味ですか？

A 国内製造 = 原産地は国産ではなく、外国産の原材料を国内で加工製造したという意味です。
 イタリア製造 = 原産地はイタリア産ではなく、外国産の原材料をイタリア国内で加工製造したという意味です。

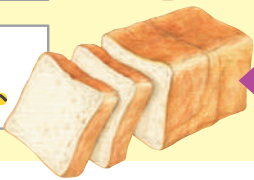
- 名称 ゆであずき
- 原材料名 砂糖(国内製造)、小豆、デンプン...



- 名称 マカロニサラダ
- 原材料名 マカロニ(イタリア製造)、マヨネーズ、きゅうり...



- 名称 食パン
- 原材料名 小麦粉(国内製造)、...



アメリカやカナダなどの小麦を輸入し国内での加工が多い

Q 外食や店内で調理されている惣菜にも原産地が表示されますか？

A その場で販売される食品は作った人にその場で確認ができるため、対象としていません。
 原産地表示が省略できる商品。
 ↓
 店内調理されその場で販売されるもの。

スーパーのバックヤードで調理されるお惣菜やお寿司なども省略できます



Q 原産地名で表示する場合、国産の場合はどのように表示？都道府県での表示も OK ？

A 国産、日本産、日本などと国産である旨を表示します。
 都道府県名やその他の一般的に知られている地名も OK です。
 「九州産」「関東産」etc.
 水域名、水揚げ漁港も OK です。
 「三陸沖」「釧路港」etc.

解凍して焼くだけ
塩水漬けさんま

- 名称 さんま加工品
- 原材料名 さんま(釧路港)、...

- 原材料名 たまねぎ(国産)、キャベツ、
- 原材料名 たまねぎ(日本産)、キャベツ、
- 原材料名 たまねぎ(日本)、キャベツ、
- 原材料名 たまねぎ(宮崎県)、キャベツ、

Q 1 番重量比が高い原材料にアレルギーや遺伝子組換えの表示が必要な場合はどうすればよいでしょうか？

A 健康危害の発生を防止するため、優先して最初に表示をします。
 カッコ書きの組み合わせに注意が必要です。

- 原材料名 しょうゆ(大豆・小麦を含む、国内製造)、...
- 原材料名 豆腐(大豆を含む：遺伝子組換えでない)(国内製造)、レタス、...

アレルギーが優先

しょうゆ(大豆・小麦)(国内製造)、食塩、のように (●●)(○○)、とカッコ書きが続く表示もあります

遺伝子組換えが優先