

感染症予防に最適！

制菌加工

機能性コーティング

毎日触れるモノに
安心を **PLUS**

POINT. 01

そもそも「制菌」ってなに？ 「抗菌」と「制菌」の違い。

「抗菌加工」は菌が住みにくい環境にすることで、
細菌の発生・生育・増殖を抑制します。
抑制されることで防臭効果が見込まれます。



「制菌加工」は菌の活動を低下させることで
抑制・防止させるだけでなく、菌の数の減少も
見込まれます。



つまり「抗菌」は菌を増えにくくする加工に対し、

「制菌」は有害な菌の増殖を抑制・活動低下させる

大きな効果が期待できます。

制菌は医療関係者の衣類にも使用されるため、

抗菌よりも高度であることが分かります。

「抗菌」をはるかに上回る「制菌」

POINT. 02

抗菌活性値で見比べ！

「制菌」の効果を確認。

加工有りで菌数がどのくらい変化するのでしょうか。

今回は人の手がよく触れる「のれん」や「ハッピ」で使用される「市松レース生地」と「トロマット生地」で見ましょう。

市松レース生地

黄色ブドウ球菌		Log	菌数
標準布	接種直後	① 4.24	17,378
	18時間後	② 7.01	10,232,930
試験布	接種直後	③ 4.27	18,621
	18時間後	④ 1.30	20

抗菌活性値 5.74

トロマット生地

黄色ブドウ球菌		Log	菌数
標準布	接種直後	① 4.24	17,378
	18時間後	② 7.01	10,232,930
試験布	接種直後	③ 4.33	21,380
	18時間後	④ 3.07	1,175

抗菌活性値 4.03

肺炎かん菌		Log	菌数
標準布	接種直後	① 4.22	16,596
	18時間後	② 7.47	29,512,092
試験布	接種直後	③ 4.36	22,909
	18時間後	④ 1.30	20

抗菌活性値 6.31

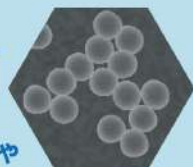
肺炎かん菌		Log	菌数
標準布	接種直後	① 4.22	16,596
	18時間後	② 7.47	29,512,092
試験布	接種直後	③ 4.37	23,442
	18時間後	④ 3.32	2,089

抗菌活性値 4.30

※抗菌活性値 (②-①)-(④-③)で計算

18時間後の菌抑制率99%以上

黄色ブドウ球菌



ヒトの膿瘍等の様々な表皮感染症や食中毒、また肺炎、髄膜炎、敗血症等致死となるような感染症の起因菌。

肺炎かん菌



グラム陰性のかん菌。ヒトの腸内細菌の一つであるが、免疫力の低下した人に感染し、肺炎・尿路感染症・敗血症などを起こす。

POINT. 03

メリット札付き

制菌加工商品にはメリットを記入したこちらの札が付きます

【表】

◎AREWELLS

【裏】

◎AREWELLS

- ケアウェル加工をする事により、細菌の増殖を99%以上抑制し長時間衛生的な状態を保ちます。
- 不快なニオイの発生源である細菌の増殖を極限まで抑制し、汗臭や生乾き臭に対する防臭効果を発揮します。
- 繰り返し洗濯しても効果が長時間持続しますので、快適にご使用いただけます。

POINT. 04

オリジナル承ります 制菌加工対応生地は？

- | | |
|------------|----------------------------|
| 市松柄レース | のれん |
| トロマット | タベストリー・バナー・横幕・懸垂幕・垂れ幕・ハッピ等 |
| ポリエステルカツラギ | のれん・店頭幕等 |
| スエード | タベストリー・バナー・懸垂幕・クロス・ハッピ等 |
| ツイル | タベストリー・バナー・クロス・ハッピ・旗等 |



1枚から作成可能です。お気軽にお問い合わせください。

販売代理店

おぜき包装株式会社

TEL.072-650-3701 FAX.072-650-3715

URL <http://www.ozeki-housou.jp/>

〒566-0064 大阪府摂津市鳥飼中3丁目3番47号

