

# NUANCE GRAY

どんな色味にも合わせやすく、  
中身の色を引き立てる効果があるグレーの色。

少し黄色味が入っているニュアンスグレーは  
モダンでスタイリッシュなイメージで  
売り場をより上品に、明るく演出できます。

1. CT 沙楽 K20-20 NGR-BK ローストビーフ / 2. CT 沙楽 K20-20 NGR-BK 鴨のサラダ / 3. CT 沙楽 M27-18 NGR-BK きのことクリームショートパスタ /  
4. CT 沙楽 M23 NGR-BK 牛肉の煮込みと付け合わせ / 5. CT 沙楽 M24 NGR-BK 海鮮パエリア / 6. CT 沙楽 M20 NGR-BK スペインオムレツ

CHUO KAGAKU

販売代理店

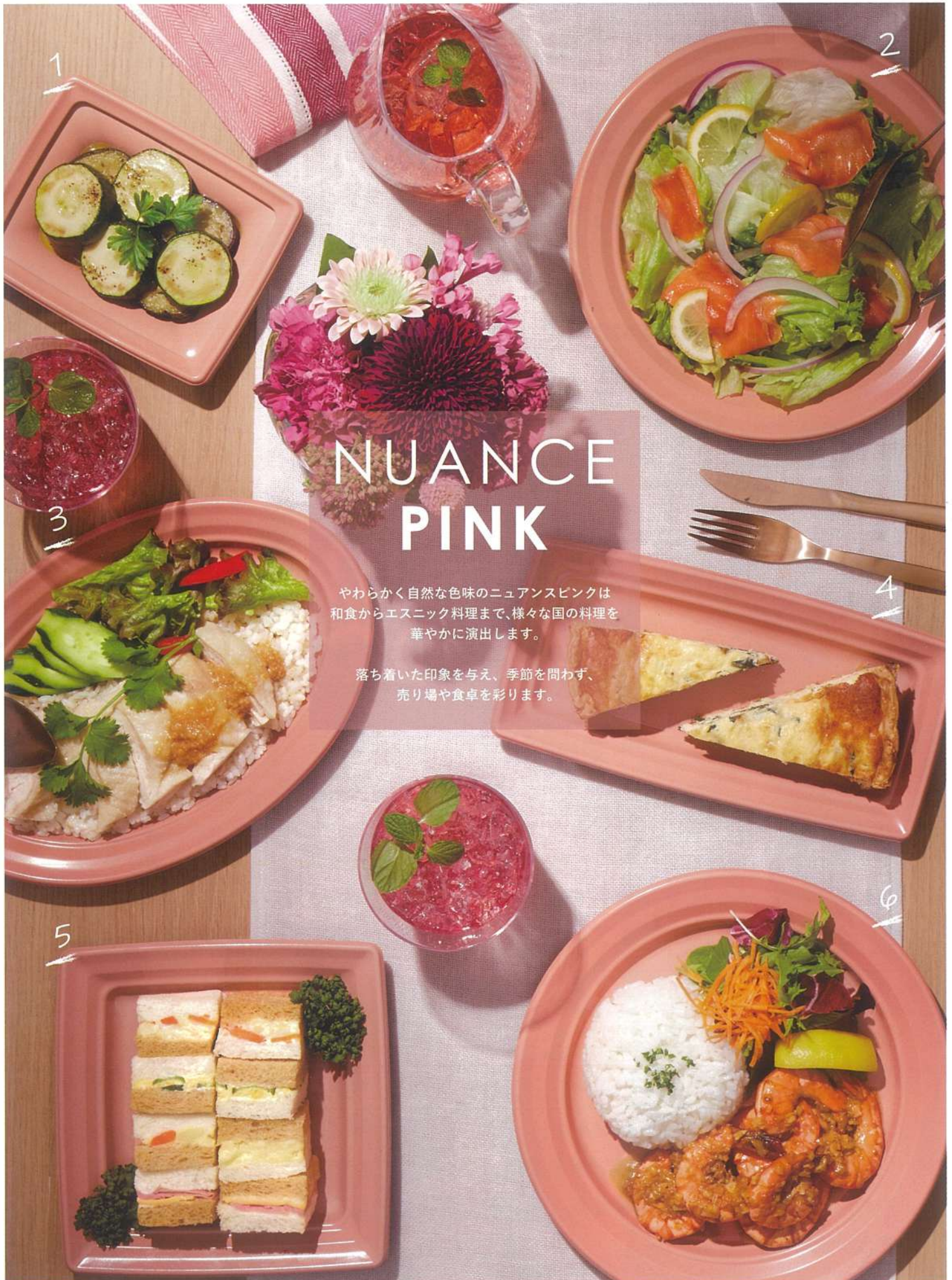


OZEKI PACKAGE お気軽にお問い合わせください。

# NUANCE PINK

やわらかく自然な色味のニュアンスピンクは  
和食からエスニック料理まで、様々な国の料理を  
華やかに演出します。

落ち着いた印象を与え、季節を問わず、  
売り場や食卓を彩ります。



1. CT 沙楽 IK15-12 NP-BK ズッキーニとナスのマリネ / 2. CT 沙楽 M23 NP-BK サーモンのサラダ / 3. CT 沙楽 M27-18 NP-BK カオマンガイ /  
4. CT 沙楽 K24-12 NP-BK ほうれんそうのキッシュ / 5. CT 沙楽 K18-18 NP-BK パラエティサンドイッチ / 6. CT 沙楽 M24 NP-BK ガーリックシュリンプライス

CHUO KAGAKU

販売代理店



OZEKI PACKAGE お気軽にお問い合わせください。

## NUANCE GRAY

爽やかな印象を持つニュアンスグレー。  
肉や魚も新鮮で洗練された印象に演出できます。



CT 沙楽 M20 NGR-BK  
ミートソーススパゲッティ



CT 沙楽 K20-15 NGR-BK  
お刺身 2点盛



CT 沙楽 KS24-12A NGR-BK  
チーズとオリーブのおつまみセット



CT 沙楽 K18-13 NGR-BK  
水餃子



CT 沙楽 M24-16 NGR-BK  
オムライス



CT 沙楽 K24-12 NGR-BK  
牛ハラミ

## NUANCE PINK

季節を問わず使用できるニュアンスピンク。  
春はもちろん、きのこやかぼちゃなど秋の食材とも相性がぴったりです。



CT 沙楽 IK 15-12 NP-BK  
揚げ出し豆腐のきのこあんかけ



CT 沙楽 K20-15 NP-BK  
海鮮ばらちらし



CT 沙楽 M18 NP-BK  
ハンバーグプレート



CT 沙楽 M24-16 NP-BK  
フライドチキンとフライドポテト



CT 沙楽 KS24-18A NP-BK  
洋風オードブルサラダ



CT 沙楽 M20 NP-BK  
根菜チップスのサラダ

CHUO KAGAKU

販売代理店



OZEKI PACKAGE

お気軽にお問い合わせください。

## ニュアンスカラーとは？

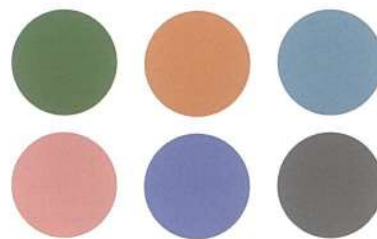
人工的でピピットな色合いに対して、  
自然でやわらかな色合いをニュアンスカラーと言います。

色は「色相」「彩度」「明度」の3つの要素から成り立ち、  
この3つの組み合わせにより、様々な表情を持ちます。

今回はテーブルウェアとしての魅力を最大限に引き出し、  
食材をおいしそうに引き立てることをコンセプトに、「彩度（鮮やかさ）」  
にこだわった新しいカラーをリリースします。



ピピットカラー（彩度が高い）



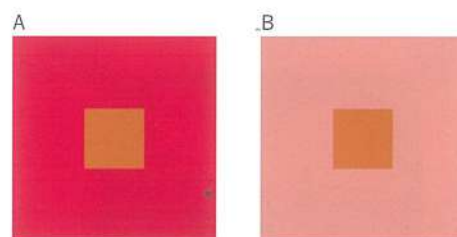
ニュアンスカラー（彩度が低い）

## 「彩度対比」という視覚効果

周囲の彩度の影響で、対象の色が鮮やかに見えたり  
逆にくすんで見えたりする視覚効果のことを「彩度対比」といいます。

右図の中心にある2つの橙色の四角はどちらも同じ色ですが、  
背景の色味が異なることでBの橙色の方が色鮮やかに感じられます。

容器の彩度を抑えることで料理や食材を、より鮮やかに艶やかに  
美味しそうに引き立てることができます。



Bの中心にある橙色の方が、彩度が低い背景の影響で  
Aの橙色より鮮やかに見える。

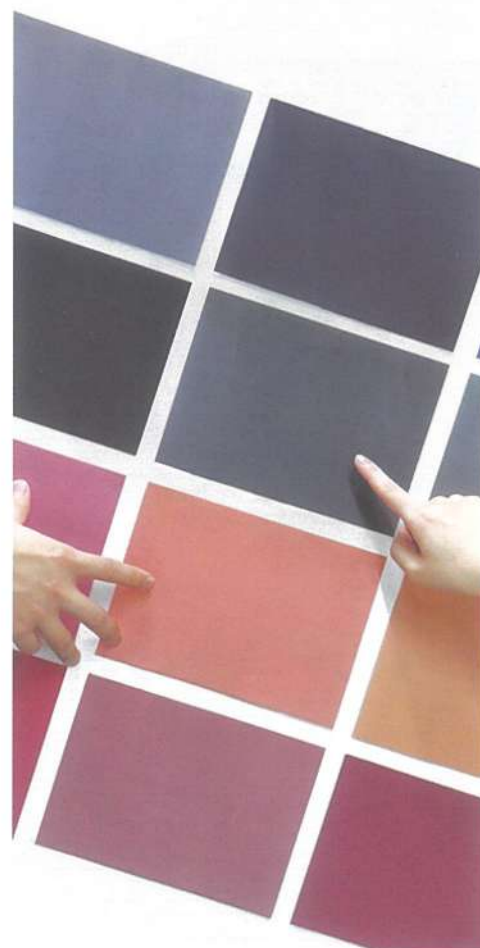
## 開発ストーリー

沙楽に紺色を新柄として発売した当時、青系の色彩は食欲を減退させる色  
として食材との相性は良くない、というイメージが強く、食品容器の色と  
して長く避けられてきた色彩でした。

しかし「食材に無い色が料理の色味を引き立てる」と様々なインテリア  
ショップが紺色の食器を店頭に並べていることに目を付け、これまで避け  
られていた青系の色彩をプラスチック容器に取り入れ、「北欧ブルー」が誕生  
しました。

今回の開発においてもインテリアや食器のトレンド・傾向を調査し、分析  
を行ってきました。その中で浮かび上がってきたキーワードが、色味に絶  
妙なニュアンスを持たせた「ニュアンスカラー」でした。何度も色味を  
調整し、沙楽シリーズのテーブルウェアとしての魅力を最大限に引き出し  
ました。

丁寧に選び抜いた色味のニュアンスカラーで、  
新しい売り場の見せ方を一緒に作っていきませんか。



中央化学株式会社 / ニュアンスカラー特設ページはこちら  
[http://www.chuo-kagaku.co.jp/products/\\_/sara\\_nuancecolor](http://www.chuo-kagaku.co.jp/products/_/sara_nuancecolor)



Material

●CT/ポリプロピレン+タルク  
PPにタルクを複合した耐熱素材です。耐熱温度130°C。レンジ可。オープン不可。

Color



NGR-BK

NP-BK

Shape

K (外嵌合)



K15-12

K18-13

K20-15

K24-12

K24-18

K18-18

K20-20

KS (外嵌合)



KS24-12A

KS24-18A

KS24-24A

IK (内嵌合)



IK15-12

IK18-13

IK20-15

M (外嵌合)



M18

M20

M23

M24

M24-16

M27-18



素材：●CT(電子レンジ対応) ●OPS

品名	サイズ(mm)	入数		NGR-BK	NP-BK	蓋			
		ケース	袋			素材	高さ(mm)	蓋-44H	高さ(mm)
CT沙楽 K15-12	150×120×22	1200	50	●	●	●	35		-
CT沙楽 K18-13	180×130×22	800	50	●	●	●	35		-
CT沙楽 K18-18	180×180×22	800	50	●	●	●	35		-
CT沙楽 K20-15	200×150×22	800	50	●	●	●	35	●	44
CT沙楽 K20-20	200×200×22	600	50	●	●	●	35		-
CT沙楽 K24-12	240×120×22	800	50	●	●	●	35		-
CT沙楽 KS24-12A	240×120×22	800	50	●	●	●	35		-
CT沙楽 K24-18	240×180×22	400	50	●	●	●	35	●	44
CT沙楽 KS24-18A	240×180×22	400	50	●	●	●	35	●	44
CT沙楽 KS24-24A	240×240×22	400	50	●	●	●	35		-
CT沙楽 M18	180φ×22	800	50	●	●	●	35		-
CT沙楽 M20	200φ×22	600	50	●	●	●	35		-
CT沙楽 M23	225φ×22	400	50	●	●	●	35		-
CT沙楽 M24	240φ×22	400	50	●	●	●	35		-
CT沙楽 M24-16	240×162×22	400	50	●	●	●	35		-
CT沙楽 M27-18	267×181×22	400	50	●	●	●	35		-
CT沙楽 IK15-12	150×120×25	1200	50	●	●	●	21		-
CT沙楽 IK18-13	180×130×25	800	50	●	●	●	21		-
CT沙楽 IK20-15	200×150×25	800	50	●	●	●	21		-

中央化学株式会社

\* 容器サンプルのご要望は、当社代理店または各営業部で承りますのでお気軽にお問い合わせください。  
\* このパンフレットに関するお問い合わせ・ご意見・ご感想は、マーケティング部販促企画課 Tel.03(5719)7348 まで。

おぜき包装株式会社

〒566-0064 大阪府摂津市鳥飼中3丁目3番47号  
TEL.072-650-3701 FAX.072-650-3715  
URL http://www.ozeki-housou.jp/



販売代理店

製造元