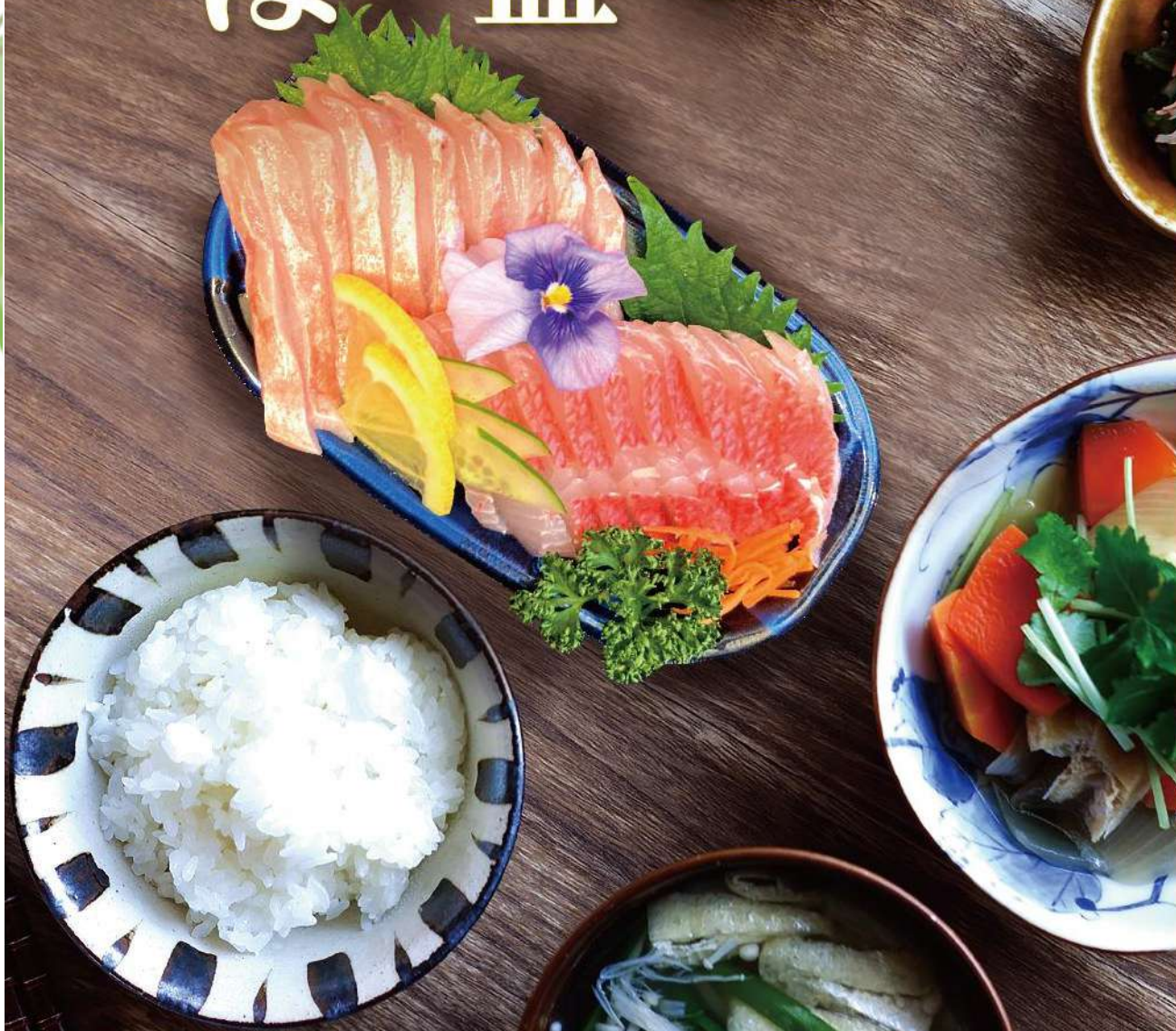
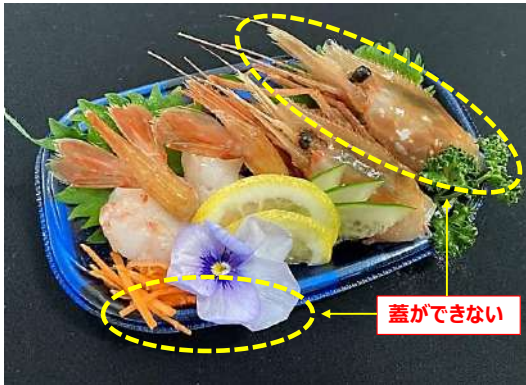


新しい見映えの中皿容器

こぼれ盛 TZ



POINT ① なぜ中皿タイプのお刺身容器なのか？ **—盛りやすさ—**



蓋ができない



蓋の場合、ツマやあしらいが噛み込んでしまう
また、大きなネタの場合、蓋で中身を押しつぶしてしまう

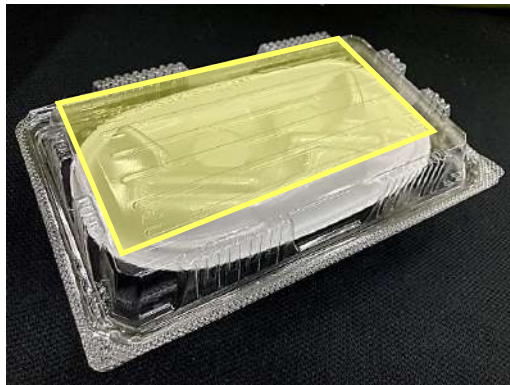
本体を包み込むようにAPSAKに入れるので
フチまであふれるように盛り付けることができる！👍

POINT ② なぜ中皿タイプのお刺身容器なのか？ **—見映え—**



フードパックから取り出して、食卓にそのまま並べられるお皿形状！👍

POINT ③ なぜ中皿タイプのお刺身容器なのか？ **—積み重ね—**



APSAKで包まれているので底面が平ら



TZ仕様でもしっかりと積み重ねが可能

底面が平らなので安定して積み重ねができ、陳列時や売り場で崩れにくい！👍

POINT ④ なぜ中皿タイプのお刺身容器なのか？ **—ラベルの貼りやすさ—**



天面が広いので小型パックでも
販促ラベルやサーマルラベルで
中身を隠しにくい！👍



PC・CKでも対応できる底面形状
裏張りラベルがしっかり貼れる！👍

POINT 5 なぜ中皿タイプのお刺身容器なのか？ **—ボリューム感—**



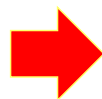
底面が広いので
食材が散らかってしまう



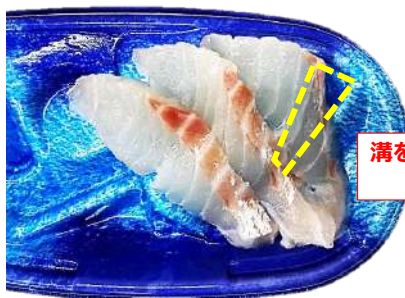
中皿の底面が小さいので、
容器の中心に食材を集められる

底面が見えるとスカスカに見えてしまうが、こぼれ盛なら
容器の中心に寄せられるので**底面が見えにくくボリューム感が出せる！**

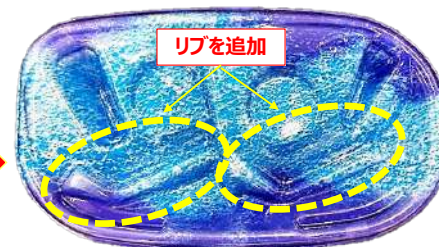
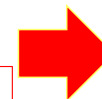
POINT 7 改良されたT Zタイプの底面形状 **—溝に落ちない—**



滑り落ちにくい脚の向き、大きさに改良！

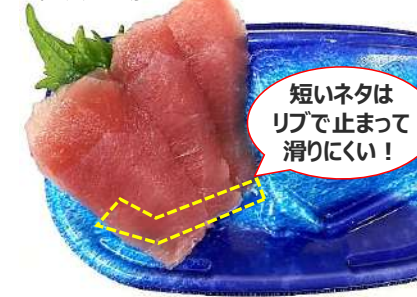


POINT 6 改良されたT Zタイプの底面形状 **—ずれにくい—**



「リブ」を追加して滑りやすさを改良！

○ネタが短い場合



○ネタが長い場合



販売
代理店



OZEKI PACKAGE

こぼれ盛 T Z

2023
新製品



サイズ



柄



星かげ紺 ほしかげこん

メタリック感のある紺と深い紺のコントラストが、中身を上品に引き立てます。



風雅青 ふうがあお

爽やかな青で食材を明るく引き立てます。



京杉柾 きょうすぎまさ

柔らかな木目の色合いで鮮魚から惣菜など幅広くご使用いただけます。

盛付け例



エビマヨ

生春巻き

傾斜を逆に使用

ロースビーフ

焼肉



品名	製品 外寸長	製品 外寸短	製品 外寸高	蓋高 さ	袋 入数	ケース 入数	京杉柾	星かげ紺	風雅青	材質
こぼれ盛 17-9TZ	165	93	27				4Y02	1RFB	9ALV	低発泡PSP
APSAK19-12 (45)	190	120	48	21	50	600		24SU		エコPET
こぼれ盛 21-9TZ	215	93	27				19XL	6U0A	55TV	低発泡PSP
APSAK24-12 (45)	240	120	48	21	50	400		6JNV		エコPET