

結べる紙ふろしき



この風呂敷は生分解できる素材を使用しております
 素材：パルプ51%、マイクロリヨセル49%
 リヨセルとは…ユーカリを特殊な溶剤で溶かして作られる再生繊維のこと。
 光沢感としなやかなハリがあるのが特徴になります。



結べる紙ふろしき 紅梅

No.901 商品CD：824855
 寸法：約900×900m/m (20枚×15袋)

New No.701 商品CD：824858
 寸法：約750×750m/m (20枚×20袋)

New No.601 商品CD：824859
 寸法：約650×650m/m (20枚×30袋)



結べる紙ふろしき 和柄ドット

New No.902 商品CD：824860
 寸法：約900×900m/m (20枚×15袋)

New No.702 商品CD：824856
 寸法：約750×750m/m (20枚×20袋)

New No.602 商品CD：824861
 寸法：約650×650m/m (20枚×30袋)

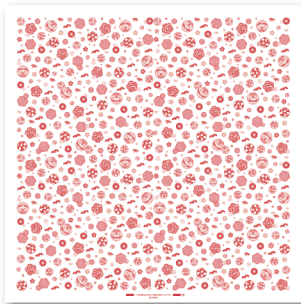


結べる紙ふろしき 浅緑ぼかし

New No.903 商品CD：824862
 寸法：約900×900m/m (20枚×15袋)

New No.703 商品CD：824863
 寸法：約750×750m/m (20枚×20袋)

New No.603 商品CD：824857
 寸法：約650×650m/m (20枚×30袋)

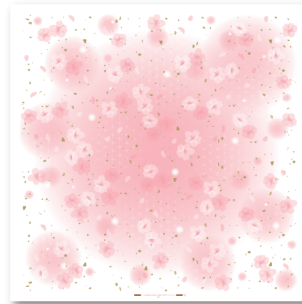


結べる紙ふろしき 松竹梅赤絵

New No.904 商品CD：824864
 寸法：約900×900m/m (20枚×15袋)

New No.704 商品CD：824865
 寸法：約750×750m/m (20枚×20袋)

New No.604 商品CD：824866
 寸法：約650×650m/m (20枚×30袋)

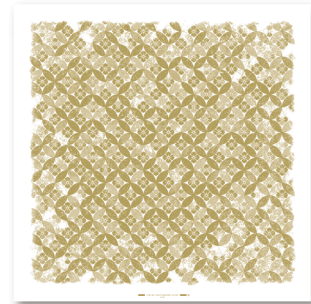


結べる紙ふろしき 桜

New No.905 商品CD：824867
 寸法：約900×900m/m (20枚×15袋)

New No.705 商品CD：824868
 寸法：約750×750m/m (20枚×20袋)

New No.605 商品CD：824869
 寸法：約650×650m/m (20枚×30袋)

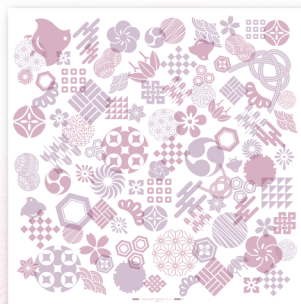


結べる紙ふろしき 七宝

New No.906 商品CD：824870
 寸法：約900×900m/m (20枚×15袋)

New No.706 商品CD：824871
 寸法：約750×750m/m (20枚×20袋)

New No.606 商品CD：824872
 寸法：約650×650m/m (20枚×30袋)



結べる紙ふろしき 紋尽くし

New No.907 商品CD：824873
 寸法：約900×900m/m (20枚×15袋)

New No.707 商品CD：824874
 寸法：約750×750m/m (20枚×20袋)

New No.607 商品CD：824875
 寸法：約650×650m/m (20枚×30袋)

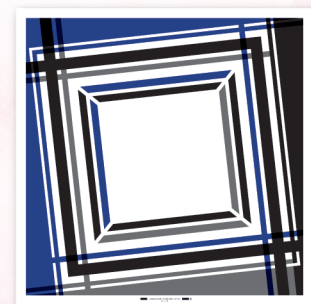


結べる紙ふろしき ウェーブ

New No.908 商品CD：824876
 寸法：約900×900m/m (20枚×15袋)

New No.708 商品CD：824877
 寸法：約750×750m/m (20枚×20袋)

New No.608 商品CD：824878
 寸法：約650×650m/m (20枚×30袋)



結べる紙ふろしき プレイド

New No.909 商品CD：824879
 寸法：約900×900m/m (20枚×15袋)

New No.709 商品CD：824880
 寸法：約750×750m/m (20枚×20袋)

New No.609 商品CD：824881
 寸法：約650×650m/m (20枚×30袋)